

NUEVA RENAULT OROCH



conduce un nuevo camino

La nueva Oroch refresca su estilo único de Pick-up con un diseño moderno, bien proporcionado, robusto y potente. La nueva parrilla, Pick-up y ruedas, las nuevas barras de techo* y el diseño de contraste negro se destacan entre la multitud, mientras que la cabina completamente nueva está inspirada por la tecnología y el espacio. Con cuatro puertas, cinco asientos y una capacidad de carga de hasta 650kg, es la compañera ideal para tu viaje por la vida.

* A partir de la versión Zen 4x2

Fotos de referencia.

Equipamientos según versión.

Vehículo corresponde a Renault Oroch Intens 4x4 modelo 2023.



explora el mundo en un viaje

Ya sea que estés conduciendo fuera de la carretera, o dirigiéndote a la ciudad, la nueva Oroch te respalda. Con capacidades excepcionales de manejo y seguridad activa que incluyen suspensión multi-link, dirección electrohidráulica, control de estabilidad, control de tracción y asistencia de arranque en pendiente, siempre estarás en buenas manos. El nuevo motor 1.3L turbo, tracción 4x4* y la nueva caja de cambios CVT que simula 8 velocidades, ofrecen un gran rendimiento y una conducción estable tanto en carretera como fuera de ella.

* Versiones con transmisión MT

Fotos de referencia.

Equipamientos según versión.

Vehículo corresponde a Renault Oroch Intens 4x4 modelo 2023.

llena tu vida

Con su generoso Pick-up (683 L / 650kg de carga), la nueva Oroch ofrece una capacidad de carga excepcional. La nueva Oroch es tu compañera diaria para el trabajo y la vida: barras de techo* capaces de soportar 80 kg, 8 anillos de fijación plegados que aseguran tu carga y una capota extraíble** que te permitirán llenarla y continuar con tu día.

*A partir de la versión Zen 4x2

** Versión Intens MT 4x4 Outsider

Fotos de referencia.

Equipamientos según versión.

Vehículo corresponde a Renault Oroch Intens 4x4 modelo 2023.



comodidad y tecnología

interior inteligente e intuitivo

Una nueva y brillante pantalla táctil de 8" con smartphone replication inalámbrico* te brinda acceso simple e intuitivo a todas tus aplicaciones favoritas. La nueva cámara de reversa* te ayuda a estacionarte de forma fácil y segura. Con la nueva Oroch cada viaje es más fácil, seguro, conectado y divertido.

* Versiones Intens
Fotos de referencia.
Equipamientos según versión.
Vehículo corresponde a Renault Oroch Intens 4x4 modelo 2023.



asientos



Zen 4x2



Intens CVT



Intens 4x4 Outsider

llantas



llanta de 16" de acero con tapa



llanta de 16" de aleación monótono

sistemas avanzados de asistencia al conductor

La nueva Oroch cuenta con sistemas avanzados de asistencia al conductor para que puedas disfrutar de cada viaje con total seguridad.



cámara de reversa

Muestra la vista trasera en la pantalla táctil multimedia mientras reversas. Las guías facilitan y simplifican las maniobras.



control de crucero / limitador de velocidad

Controla tu velocidad usando botones en el volante para reducir el riesgo de infracciones por velocidad.



airbags

Dos airbags que te protegen a ti y a tu acompañante en caso de colisión.



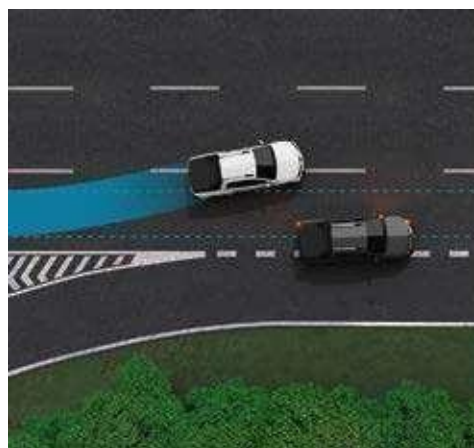
control de estabilidad electrónica (ESP)

Corrige automáticamente la trayectoria de tu vehículo para que evites deslizamientos peligrosos.



asistente de arranque en pendiente (HSA)

Mantiene la presión de los frenos durante algunos segundos, evitando que el vehículo retroceda cuando te alejas en una pendiente pronunciada.



mitigación de vuelcos (ROM)

Aumenta la estabilidad del vehículo cuando el riesgo de vuelco es alto.



Fotos de referencia.

Equipamientos según versión.

Vehículo corresponde a Renault Oroch Intens 4x4 modelo 2023.

ficha técnica

	Zen4x2	IntensAT4x2	IntensMT4x4
MOTOR			
Disposición	Transversal		
Cilindraje	1.6	1.3Turbo	
Motor	4 cilindros 16 valvulas		
Tracción	4X2		4X4
Potencia Máxima (CV/ r.p.m)	113CV @ 5.750 rpm	154 CV @ 5.500 rpm	
Torque [Nm]	156NM @ 4.000 rpm	250 NM @ 4.250 rpm	
Tipo de Alimentación	Inyección directa central		
PESO Y CAPACIDAD			
Capacidad de carga en volumen máxima (lt)	683		
Capacidad tanque de combustible (lt)	50		
Carga útil (kg)	650		
Capacidad carga puerta	80		
Capacidad de arrastre (kg)	710		1.500
DIRECCIÓN Y RUEDAS			
Dirección	Asistida con función de centrado automático		
Llantas	215/65 llanta 16" Acero	215/65 llanta 16" Aluminio	
SUSPENSIÓN			
Delantera	Tipo Pseudo Mac-Pherson, con triángulo inferior y barra estabilizadora, resortes helicoidales, amortiguadores hidráulicos y telescópicos		
Trasera	Independiente tipo Mac-Pherson con Multilink, amortiguadores hidráulicos, telescópicos y barra estabilizadora		

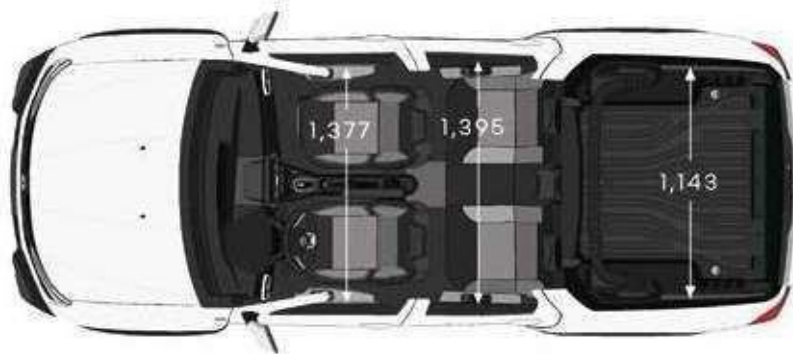
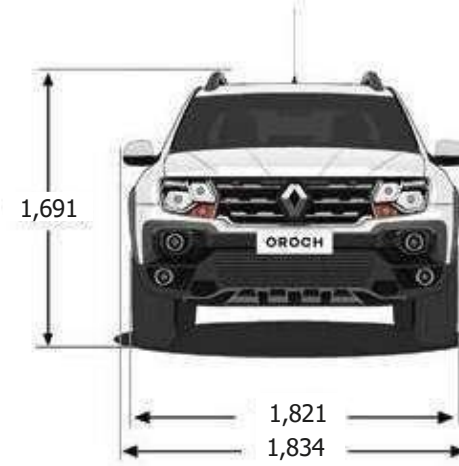
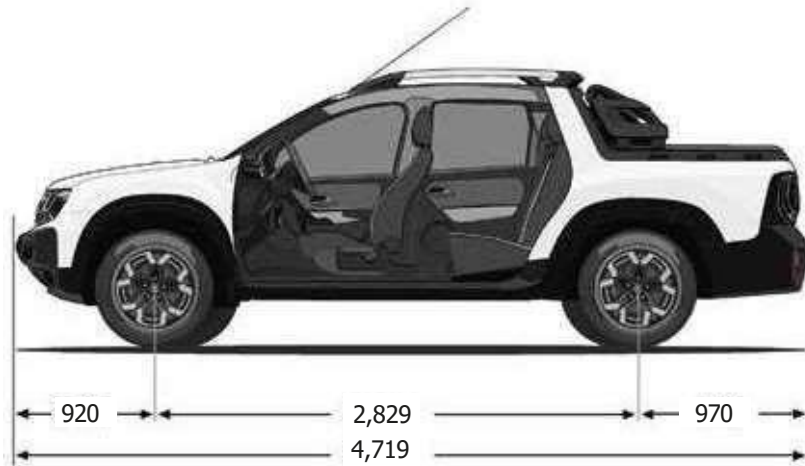
Garantía 3 años o 100.000 km., lo que primero ocurra. Primera mantención a los 10.000 km. y revisiones periódicas cada 10.000 km. Los detalles y especificaciones descritos son preliminares y están sujetos a cambios sin previo aviso y pueden variar en cualquier momento. Consulte a su concesionario Dercocenter Renault más cercano o de su Región para obtener una información exacta. *El valor del consumo indicado, puede variar de acuerdo al tipo de combustible, condiciones climáticas, topografía, número de pasajeros, carga y al tipo de manejo o conducción del vehículo y según informe técnico de Emisiones conforme normativa 3CV. La información señalada en este catálogo puede sufrir ajustes sin previo aviso de acuerdo a determinación del fabricante.

equipamiento y opciones

	Zen	IntensAT	IntensMT
Tracción	4X2	4X2	4X4
Caja de Velocidades	MT6	CVT8	MT6
FRENOS			
Delantera	Disco	Disco	Disco
Traseros	Tambor	Tambor	Tambor
ABS en las 4 ruedas (Sistema Antibloqueo de frenos) + ESP	X	X	X
AFU (Asistencia de Frenaje en Urgencia)	X	X	X
REF (Repartidor Electrónico de Frenado)	X	X	X
SEGURIDAD			
Airbag conductor y pasajero	X	X	X
Cinturones de seguridad regulables en altura en asientos delanteros	X	X	X
3 cinturones de seguridad traseros de 3 puntos	X	X	X
Apoyacabezas para conductor y pasajero	X	X	X
Apoyacabezas traseros (el central regulable en altura)	X	X	X
Cierre centralizado de puertas con TRF (Telecomando por Radio Frecuencia)	X	X	X
Rueda de seguridad por debajo del Pick-up	X	X	X
Asistente de Arranque en pendiente (HSA)	X	X	X
Sensor de reversa	X	X	X
Cámara de Retroceso	X	X	X
Fijaciones ISOFIX	X	X	X
EQUIPAMIENTO EXTERIOR			
Retrovisores negro brillante	X	X	X
Manillas de puertas tono negro	X	X	X
Barras de techo longitudinales negras	X	X	X
Espejos exteriores eléctricos	-	X	X
Cubre carter	X	X	X
Neblineros	-	X	X
Extensión tapabarros	-	X	X
Vidrio trasero con desempañador térmico	X	X	X
Protector de piso Pick up	X	X	X
8 puntos de anclaje	X	X	X
Compuerta portalón cierre con llave	X	X	X

EQUIPAMIENTO INTERIOR - CONFORT	Zen	Intens AT	Intens MT
ECO MODE	X	X	X
Aire acondicionado con aireadores orientables	X	-	-
Climatizador	-	X	X
Tablero con display de información alfanumérico	X	X	X
Computadora de a bordo (ADAC)	X	X	X
Limitador y Regulador de velocidad	X	X	X
4 vidrios eléctricos	X	X	X
Retrovisores eléctricos	-	X	X
Comando de vidrios en puerta conductor	X	X	X
Sistema Multimedia Easylink 8"	X	X	X
Mando satelital bajo el volante	X	X	X
4 parlantes	X	X	X
Volante regulable en altura	X	X	X
Volante en eco cuero	X	X	X
Apoya brazo conductor	X	X	X
Parasol conductor con espejo	-	X	X
Parasol pasajero con espejo	X	X	X
Guantera iluminada	-	X	X
Plug 12V delantero	X	X	X

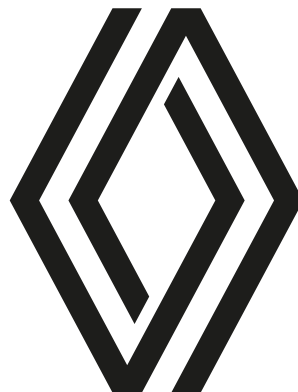
dimensiones y volúmenes



	Cargo 4x4	Zen 4x4	Intens 4x2 CVT	Intens 4x4 Outsider
Dimensiones (mm)				
distancia entre ejes			2,890	
Longitud	4,700	4,700	4,700	4,719
Ancho	1,821	1,821	1,821	1,834
Alto	1,631	1,631	1,694	1,694
Distancia al suelo			212	
Ángulo de ataque			27.6°	
Ángulo de salida			22.4°	
Ángulo de rampa (punto de ruptura)			24.7°	
Tracción delantera			1,558	
Vía trasera			1,556	

	Cargo 4x4	Zen 4x4	Intens 4x2 CVT	Intens 4x4 Outsider
Capacidad del Pick-up				
Volumen de carga (L)			683	
Carga (kg)			650	
Longitud (mm)			1,291	
Ancho máx./mín. (mm)			1.200/1.143	
Alto (mm)			539	
Gancho de amarre (unidades)			8	

Amplía la experiencia de la nueva RENAULT OROCH
en www.renault.cl



Blanco glacial



Gris Estrella



Gris Taupé



Negro Nacarado



Rojo Fuego

GARANTÍA

Duración del Vehículo: Duración dependerá de correcto uso y ejecución de mantenimiento, según indica el Manual de Propietario del Vehículo.

Repuestos: Disponibilidad permanente en repuestos y servicio técnico en Servicios Técnicos Autorizados, salvo que se indique expresamente lo contrario.



600 600 0080

Conoce nuestra
nueva web renault.cl

